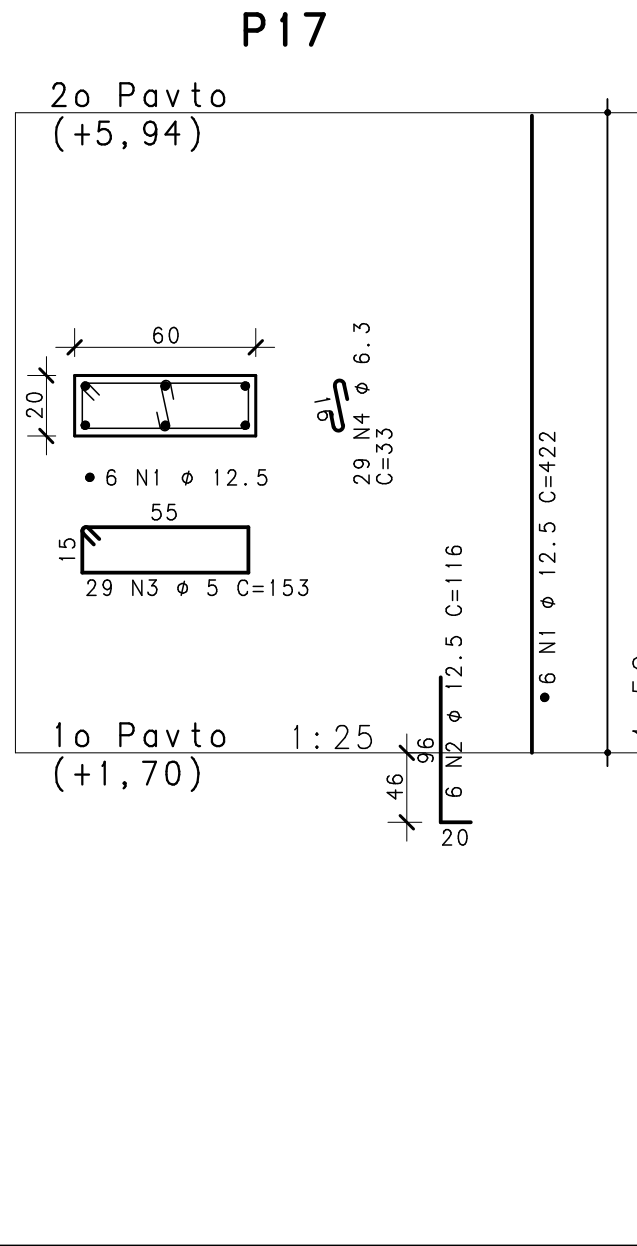
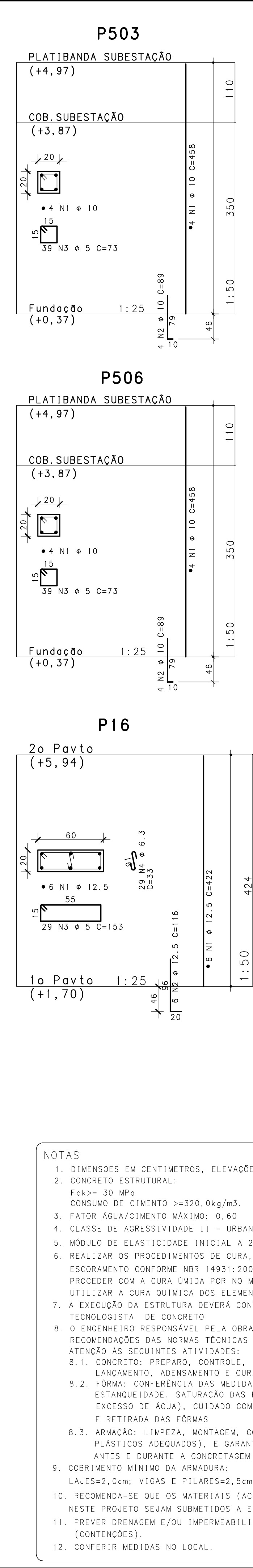
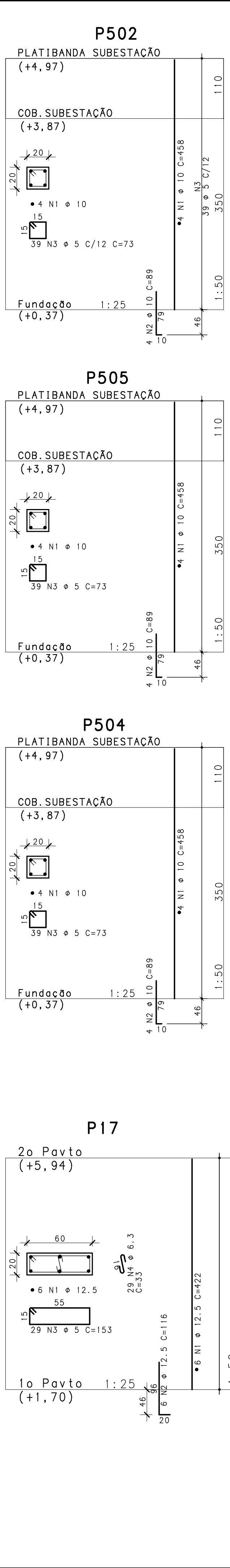
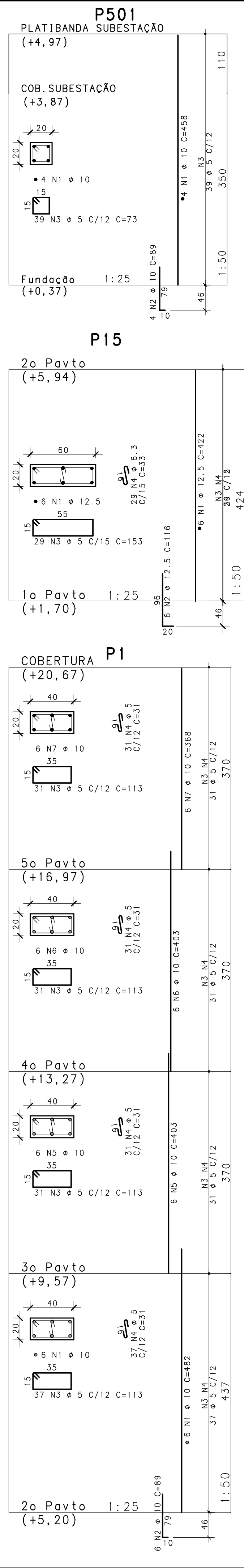
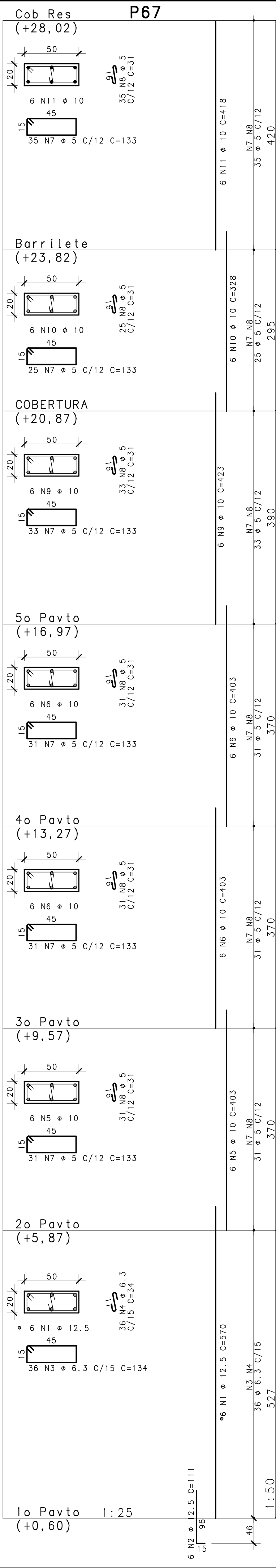
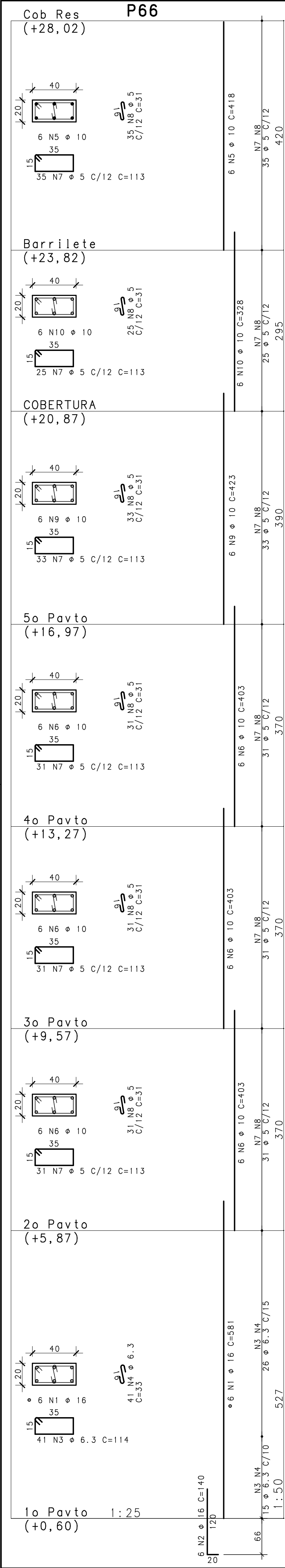


ESTCON - PROJETOS E ENGENHARIA LTDA - PL 035-GER-ARR-000-ROO-PLY 25/11/2020 27:46:44

CONTROLE DE MATERIAIS E EQUIPAMENTOS									
RED	YELLOW	GREEN	CYAN	BLUE	WHITE	INERTA	WHITE	LOT	
0.25	0.50	0.13	0.30	0.40	1.0	0.80	0.18		



- NOTAS
- DIMENSÕES EM CENTÍMETROS, ELEVÇÕES EM METROS
 - CONCRETO ESTRUTURAL:
Fck=30 MPa
CONSUMO DE CIMENTO >=320,0kg/m³.
 - FATOR ÁGUA/CEMENTO MÁXIMO: 0,60
 - CLASSE DE AGRESSIVIDADE II - URBANA
 - MÓDULO DE ELASTICIDADE INICIAL A 28 DIAS IGUAL A 30670 MPa
 - REALIZAR OS PROCEDIMENTOS DE CURA, RETIRADA DE FORMAS E DO ESCORAMENTO CONFORME NBR 14931:2004:
PROCEDER COM A CURA ÚMIDA POR NO MÍNIMO 07 (SETE) DIAS OU UTILIZAR A CURA QUÍMICA DOS ELEMENTOS DE CONCRETO.
 - A EXECUÇÃO DA ESTRUTURA DEVERÁ CONTAR COM O ACOMPANHAMENTO DE UM TECNOLÓGISTA DE CONCRETO
 - O ENGENHEIRO RESPONSÁVEL PELA OBRA DEVERÁ OBEDECER AS RECOMENDAÇÕES DAS NORMAS TÉCNICAS APLICÁVEIS, DEDICANDO ESPECIAL ATENÇÃO AS SEGUINTE ACTIVIDADES:
8.1. CONCRETO: PREPARO, CONTROLE, RECEBIMENTO, TRANSPORTE, LANÇAMENTO, ADENSAMENTO E CURA
8.2. FÓRMA: CONFERÊNCIA DAS MEDIDAS E POSIÇÕES, LIMPEZA, ESTANQUEIDADE, SATURAÇÃO DAS FÓRMAS ABSORVENTES (RETIRAR EXCESSO DE ÁGUA), CUIDADO COM O USO DOS DESMOLDANTES E RETIRADA DAS FÓRMAS
8.3. ARMAÇÃO: LIMPEZA, MONTAGEM, COBRIMENTO (USO DE ESPAÇADORES PLÁSTICOS ADEQUADOS), E GARANTIA DA POSIÇÃO DAS ARMADURAS ANTES E DURANTE A CONCRETAGEM
 - COBRIMENTO MÍNIMO DA ARMADURA:
LAJES=2,0cm; VIGAS E PILARES=5,0cm; BLOCOS=5,0cm; ESTACAS=4,0cm.
 - RECOMENDA-SE QUE OS MATERIAIS (ACO E CONCRETO) UTILIZADOS NESTE PROJETO SEJAM SUBMETIDOS A ENSAIOS TECNOLÓGICOS
 - PREVER DRENAGEM E/OU IMPERMEABILIZAÇÃO PARA AS CORTINAS (CONTENÇÕES).
 - CONFERIR MEDIDAS NO LOCAL.

ACO	POS	BIT (mm)	QUANT	COMPRIMENTO		ACO	POS	BIT (mm)	QUANT	COMPRIMENTO			
				UNIT (cm)	TOTAL (cm)					UNIT (cm)	TOTAL (cm)		
P1	50A	1	10	6	482	2892	P67	50A	1	12.5	6	570	3420
	50A	2	10	6	89	534		50A	2	12.5	6	111	666
	50A	3	5	130	113	14690		50A	3	6.3	36	134	4824
	50A	4	5	130	31	4030		50A	4	6.3	36	34	1224
	50A	5	10	6	403	2418		50A	5	10	6	403	2418
	50A	6	10	6	403	2418		50A	6	10	12	403	4836
P15	50A	7	10	6	368	2208	50A	7	5	186	133	24738	
		50A	1	12.5	6	422	2532	60A	8	5	186	31	5766
		50A	2	12.5	6	116	696	50A	9	10	6	423	2538
		60A	3	5	29	153	4437	50A	10	10	6	328	1968
		50A	4	6.3	29	33	957	50A	11	10	6	418	2508
		P501	50A	1	10	4	458	1832					
50A	2		10	4	89	356							
60A	3		5	39	73	2847							
P502	50A		1	10	4	458	1832						
	50A		2	10	4	89	356						
	60A	3	5	39	73	2847							
P17	50A	1	12.5	6	422	2532	P503	50A	1	10	4	458	1832
	50A	2	12.5	6	116	696		50A	2	10	4	89	356
	60A	3	5	29	153	4437		60A	3	5	39	73	2847
	50A	4	6.3	29	33	957	50A	1	10	4	458	1832	
P66	50A	1	16	6	581	3486	P504	50A	2	10	4	89	356
	50A	2	16	6	140	840		50A	3	5	39	73	2847
	50A	3	6.3	41	114	4674		P505	50A	1	10	4	458
	50A	4	6.3	41	33	1353	50A		2	10	4	89	356
	50A	5	10	6	418	2508	60A		3	5	39	73	2847
50A	6	10	18	403	7254	P506	50A	1	10	4	458	1832	
50A	7	5	186	113	21018		50A	2	10	4	89	356	
60A	8	5	186	31	5766		60A	3	5	39	73	2847	
50A	9	10	6	423	2538		50A	1	10	4	458	1832	
50A	10	10	6	328	1968		50A	2	10	4	89	356	
							60A	3	5	39	73	2847	

RESUMO ACO CA 50-60			
ACO	BIT (mm)	COMPR (m)	PESO (kg)
60A	5	1064	164
50A	6.3	149	37
50A	10	521	322
50A	12.5	138	133
50A	16	43	68
Peso Total		60A =	164 kg
Peso Total		50A =	559 kg

EXE	00	PROJETO EXECUTIVO - LICITAÇÃO OBRA		EFICÁCIA	25/11/20
TIPO	REV	DESCRIÇÃO		DESENHO	
REVISÕES					
MINISTÉRIO PÚBLICO DO ESTADO DE MINAS GERAIS					
SEDE DAS PROMOTORIAS DE JUSTIÇA DA COMARCA DE RIBEIRÃO DAS NEVES					
ENDERECO: RUA VERA LÚCIA DE OLIVEIRA ANDRADE, S/N, BAIRRO VILA ESPANADA, RIBEIRÃO DAS NEVES				ÁREA TERRENO: 3.235,71m2	
PROPRIETÁRIO:				ÁREA CONSTRUÍDA: 3.915,46m2	
_____				CNPJ: 20.971.057/0001-45	
PROCURADORIA GERAL DE JUSTIÇA DO ESTADO DE MINAS GERAIS					
PROJETO DE ESTRUTURA DE CONCRETO ARMADO					
EMPRESA: ENGENHEIRO FABRÍCIO SILVA LIMA CREA: 80.082/D-MG EFICÁCIA PROJETOS E CONSULTORIA LTDA				CNPJ: 06.301.115/0001-00	
RESPONSÁVEL TÉCNICO: NELSON URIAS PINTO GARIGLIO DA SILVA				CREA: 82.624/0	
CONTEÚDO: ARMAÇÃO DE PILARES - 04/10				DATA: 25/11/20	FOLHA: 20/90
				ESCALA: INDICADA	